



INSTRUCTIONS FOR:



ANLEITUNG FÜR:



INSTRUCTIONS POUR :

NT-10 SMALL
NT-11 MEDIUM
NT-12 LARGE
NT-13 EXTRA LARGE

Congratulations on your purchase of Zoo Med's REPTIBREEZE™ Open Air Black Aluminum Screen Cage. The following instructions will assist you with the proper assembly of your new habitat. Please read the following instructions carefully prior to assembly. If you have any questions regarding these instructions or the proper use of this item, please contact our customer service department at zoomed@zoomed.com or by calling (888) 496-6633 (US and Canada only). Customers in other countries, please call (805) 542-9988.

Your new REPTIBREEZE™ Screen Cage includes the following components (see fig. 1):

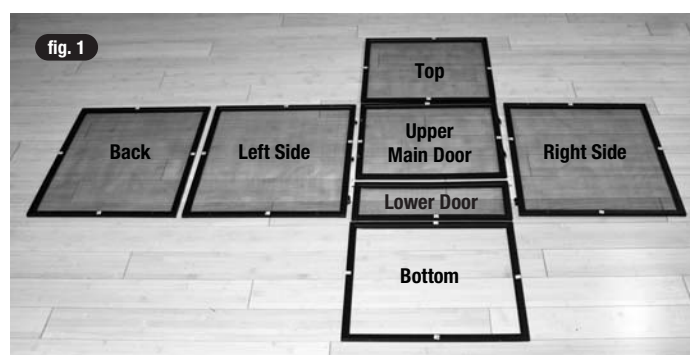
- Six panels with screen mesh (top, back, right and left sides, upper main door, and lower door).
- One bottom panel (no screen mesh).
- Floor insert
- Four short screws for attaching hinges.
- Longer screws for attaching panels together (NT-10=16, NT-11=18, NT-12=20, NT-13=26).

Tools Required:

- Phillips screwdriver.

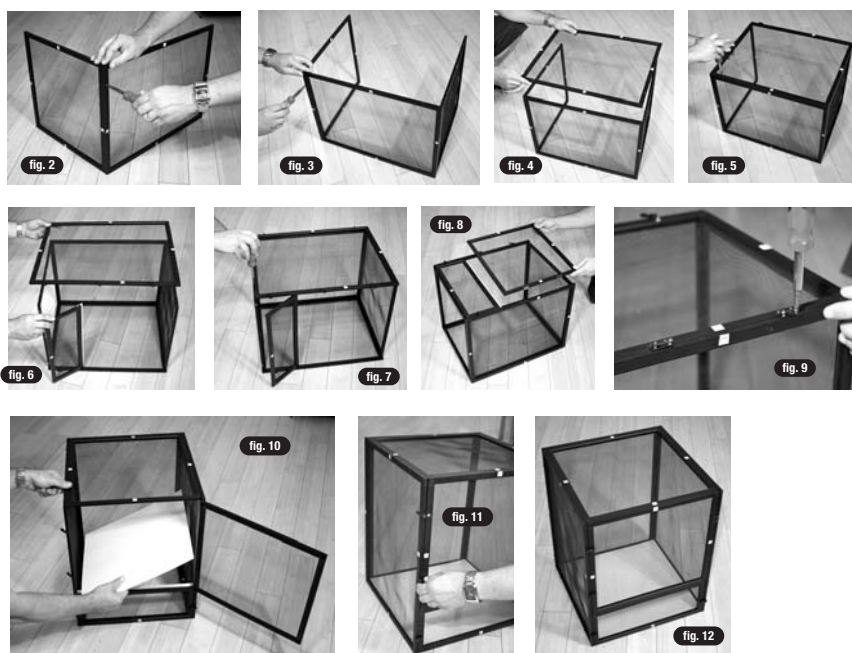
Assembly Tips:

- Prior to assembly, check to make sure that there are no missing pieces.
- Do not over-tighten the screws to avoid stripping the holes in the cage.
- For ease of assembly, assemble the panels in the order listed below. Be sure to match up the corresponding letters for each panel during assembly.



ASSEMBLY:

1. Attach **TOP PANEL** to **BACK PANEL** (see fig. 2): Place the Back panel on its long edge. Locate the edges labeled "C" on both the Back and Top panels. Attach the Top panel to the Back panel using two long screws. **Note:** The panel label stickers should face "out" of the cage for all screen panels (except the bottom panel) as shown in the photos.
2. Attach **BOTTOM PANEL** to **BACK PANEL** (see fig. 3): Align the letters "K" on the Bottom and Back panels. Screw the panels together using long screws. **Note:** The panel label stickers on the Bottom Panel should face **INSIDE** the cage. Label stickers on all other panels face outside.
3. Attach the **RIGHT SIDE PANEL** (see fig. 4 and 5): Match letters "D, F, and J" on the Right Side panel to the corresponding letters on the Top, Back and Bottom panels. Use long screws to attach panels together.
4. Insert **LOWER DOOR** hinge pin and attach **LEFT SIDE PANEL** (see fig. 6 and 7): Turn the assembly over so that it is resting on the Right Side panel. Locate the hole for the Bottom Door hinge pin on the inside edge of the Right Side panel. Align the "I" label on the Bottom Door with the corresponding label on the Bottom panel (the sticker must face out). Insert the right Bottom Door hinge pin into the hole on the Right Side panel. While holding the Bottom Door in place, set the Left Side panel on the assembly, making sure that the left Bottom Door hinge pin goes into the hole in the inside edge of the Left Side panel. Attach the Left Side panel using long screws. Shut the Bottom Door and rotate latches on either side to lock.
5. Attach **UPPER MAIN DOOR** (see fig. 8 and 9): Turn the assembly onto the back panel and set the Upper Main Door in place by matching the labels "A, H, and E." Use the four short screws to attach the hinges to the Right Side panel.
6. Insert **FLOOR PANEL** (see fig. 10, 11 and 12): At this time, you may remove the Panel Identification Labels. Place the terrarium upright and insert the Floor Panel through the Upper Main Door as shown. Shut the Upper Main Door and lock it by rotating the latches, making sure that the latch pegs on the door fit into the recesses in the latches. Your Repti Breeze™ is now assembled and ready to use!



DEUTSCH

Herzlichen Glückwunsch zum Kauf des Zoo Med's schwarzen offenen Netzkäfigs aus Aluminium REPTIBREEZE™. Die folgende Anleitung wird Sie bei der richtigen Montage Ihrer neuen Behausung unterstützen. Bitte lesen Sie sich die nachstehenden Anweisungen vor der Montage sorgfältig durch. Falls Sie Fragen zu dieser Anleitung oder zum richtigen Gebrauch des Produkts haben, wenden Sie sich bitte an unsere Kundendienstabteilung, die Sie unter zoomed@zoomed.com oder unter der Telefonnummer (888) 496-6633 (nur USA und Kanada) erreichen. Kunden aus anderen Ländern rufen bitte die Nummer (805) 542-9988 an.

Ihr neuer REPTIBREEZE™-Netzkäfig umfasst die folgenden Teile (siehe Abb. 1):

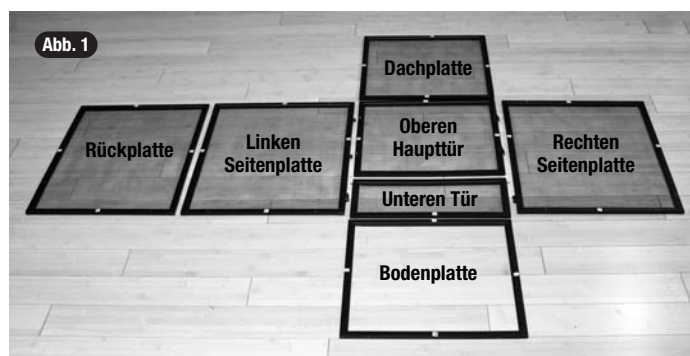
- Sechs Platten mit Netzgewebe (obere, hintere, rechte und linke Seite, obere Haupttür und untere Tür)
- Eine Bodenplatte (ohne Netzgewebe)
- Bodeneinsatz
- Vier kurze Schrauben zum Befestigen der Scharniere
- Längere Schrauben zum Verschrauben der Platten (NT-10=16, NT-11=18, NT-12=20, NT-13=26)

Benötigte Werkzeuge:

- Kreuzschlitzschraubendreher

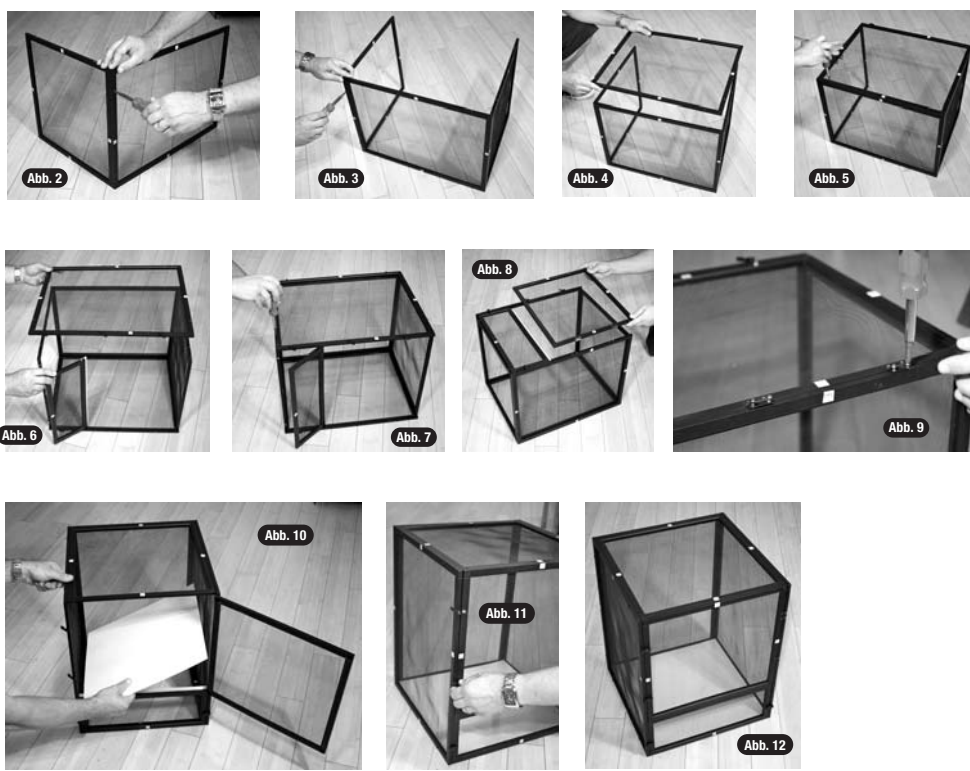
Tipps zur Montage:

- Vergewissern Sie sich vor der Montage, dass keine Teile fehlen.
- Ziehen Sie die Schrauben nicht zu fest an, um ein Ausreißen der Löcher im Käfig zu vermeiden.
- Montieren Sie die Platten in der unten angegebenen Reihenfolge, um die Montage nicht zu erschweren. Achten Sie dabei darauf, die Platten mit den einander entsprechenden Buchstaben aneinanderzufügen.



MONTAGE:

1. Befestigen der **DACHPLATTE** an der **RÜCKPLATTE** (siehe Abb. 2): Stellen Sie die Rückplatte auf ihre lange Kante. Machen Sie die mit „C“ gekennzeichneten Kanten an der Rück- und der Dachplatte ausfindig. Befestigen Sie die Dachplatte mit Hilfe von zwei langen Schrauben an der Rückplatte. **Hinweis:** Die Plattenaufkleber sollten bei allen Platten mit Netzgewebe (außer der Bodenplatte) wie in den Fotos abgebildet aus dem Käfig zeigen.
2. Befestigen der **BODENPLATTE** an der **RÜCKPLATTE** (siehe Abb. 3): Richten Sie die Buchstaben „K“ an der Boden- und der Rückplatte aufeinander aus. Verschrauben Sie die Platten mit langen Schrauben. **Hinweis:** Die Plattenaufkleber an der Bodenplatte sollten **IN** den Käfig zeigen. Die Aufkleber an allen anderen Platten zeigen nach außen.
3. Befestigen der **RECHTEN SEITENPLATTE** (siehe Abb. 4 und 5): Richten Sie die Buchstaben „D“, „F“ und „J“ an der rechten Seitenplatte auf die jeweils entsprechenden Buchstaben an der Dach-, Rück- und Bodenplatte aus. Verschrauben Sie die Platten mit Hilfe von langen Schrauben.
4. Einsetzen des Scharnierstifts der **UNTEREN TÜR** und Befestigen der **LINKEN SEITENPLATTE** (siehe Abb. 6 und 7): Drehen Sie das Ganze um, so dass es auf der rechten Seitenplatte ruht. Machen Sie das Loch für den Scharnierstift der unteren Tür an der Innenkante der rechten Seitenplatte ausfindig. Richten Sie den Aufkleber mit dem „I“ an der unteren Tür auf den entsprechenden Aufkleber an der Bodenplatte aus (der Aufkleber muss nach außen zeigen). Setzen Sie den rechten Scharnierstift der unteren Tür in das Loch an der rechten Seitenplatte ein. Halten Sie die untere Tür in Position und setzen Sie die linke Seitenplatte auf das Ganze. Achten Sie dabei darauf, dass sich der linke Scharnierstift der unteren Tür in das Loch an der Innenkante der linken Seitenplatte einfügt. Befestigen Sie die linke Seitenplatte mit Hilfe von langen Schrauben. Schließen Sie die Tür und drehen Sie die Riegel auf beiden Seiten, um sie zu verriegeln.
5. Befestigen der **OBEREN HAUPTTÜR** (siehe Abb. 8 und 9): Drehen Sie das Ganze auf die Rückplatte und setzen Sie die obere Haupttür so ein, dass die Aufkleber „A“, „H“ und „E“ jeweils aufeinander ausgerichtet sind. Befestigen Sie die Scharniere mit Hilfe der vier kurzen Schrauben an der rechten Seitenplatte.
6. Einsetzen der **BODENPLATTE** (siehe Abb. 10, 11 und 12): Jetzt können Sie die Aufkleber zur Plattenidentifizierung entfernen. Stellen Sie das Terrarium aufrecht hin und setzen Sie die Bodenplatte wie abgebildet durch die obere Haupttür ein. Schließen Sie die obere Haupttür und verriegeln Sie sie, indem Sie die Riegel drehen. Achten Sie dabei darauf, dass sich die Riegelzapfen an der Tür in die Aussparungen in den Riegeln einfügen. Ihr ReptiBreeze™ ist nun fertig montiert und einsatzbereit!



FRANCAIS

Félicitations pour votre achat de Zoo Med's cage ouverte grillagée en aluminium noir REPTIBREEZE™. Les instructions suivantes vous permettront de monter convenablement votre nouvel habitat. Veuillez lire attentivement les instructions suivantes avant le montage. Si vous avez des questions concernant ces instructions ou la bonne utilisation de cet article, veuillez contacter notre service après vente à l'adresse zoomed@zoomed.com ou nous appeler au (888) 496-6633 (USA et Canada uniquement). Pour les clients d'autres pays, appeler le (805) 542-9988.

Votre nouvelle cage grillagée REPTIBREEZE™ se compose des éléments suivants (voir fig. 1) :

- Six panneaux avec grillage (haut, arrière, gauche, droite, porte principale supérieure et porte inférieure).
- Un panneau de fond (sans grillage).
- Un panneau de sol
- Quatre petites vis pour les charnières.
- Des vis plus longues pour fixer les panneaux ensemble (NT-10=16, NT-11=18, NT-12=20, NT-13=26).

Outils requis :

- Tournevis cruciforme.

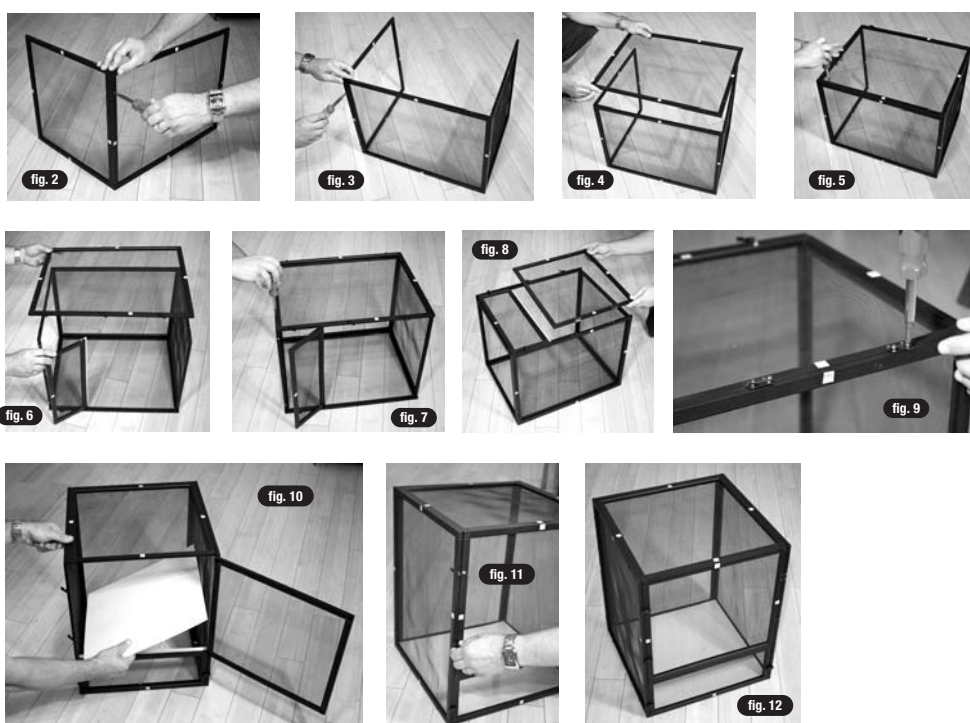
Conseils de montage :

- Avant le montage, vérifier qu'aucune pièce ne manque.
- Ne pas serrer trop fort les vis pour éviter d'abîmer les trous dans la cage.
- Pour un montage facile, effectuer l'assemblage dans l'ordre indiqué ci-dessous, s'assurer de faire correspondre les lettres de chaque panneau pendant le montage.



MONTAGE :

1. Fixer le **PANNEAU SUPERIEUR** au **PANNEAU ARRIERE** (voir fig. 2) : Placer le panneau arrière sur son chant. Repérer les bords étiquetés "C" sur les panneaux arrière et supérieur. Fixer le panneau supérieur au panneau arrière à l'aide de deux longues vis. **Remarque :** les autocollants des panneaux devraient être à l'extérieur de la cage pour tous les panneaux grillagés, (excepté pour le panneau de fond) comme cela est illustré sur les photos.
2. Fixer le **PANNEAU DE FOND** au **PANNEAU ARRIERE** (voir fig. 3) : Aligner les lettres "K" sur les panneaux de fond et arrière. Visser les panneaux ensemble à l'aide des longues vis. **Remarque :** les autocollants du panneau de fond devraient être **DANS** la cage. Les étiquettes des autres panneaux devraient être à l'extérieur.
3. Fixer le **PANNEAU DE DROITE** (voir fig. 4 et 5) : Faire correspondre les lettres "D, F, et J" sur le panneau de droite avec les lettres des panneaux supérieur, de fond et arrière. Utiliser les longues vis pour fixer les panneaux ensemble.
4. Insérer l'axe de la charnière de **PORTE INFÉRIEURE** et fixer le **PANNEAU DE GAUCHE** (voir fig. 6 et 7) : retourner l'ensemble afin qu'il repose sur le panneau de droite. Repérer le trou de l'axe de la charnière de porte inférieure sur le bord intérieur du panneau de droite. Aligner l'autocollant "I" de la porte inférieure avec l'étiquette correspondante du panneau de fond (l'autocollant doit se trouver à l'extérieur). Insérer l'axe de la charnière droite de la porte inférieure dans le trou du panneau de droite. Tout en maintenant la porte inférieure en place, monter le panneau de gauche sur l'ensemble en s'assurant que l'axe de gauche de la porte de fond rentre dans le trou dans le bord du panneau de gauche. Fixer le panneau de gauche à l'aide des longues vis. Fermer la porte inférieure et faire tourner le verrou de chaque côté pour fermer.
5. Fixer la **PORTE PRINCIPALE SUPERIEURE** (voir fig. 8 et 9) : Retourner l'ensemble sur le panneau arrière et mettre la porte principale supérieure en place en faisant correspondre les autocollants "A, H et E." Utiliser les quatre petites vis pour fixer les charnières au panneau de droite.
6. Insérer le **PANNEAU DE SOL** (voir fig. 10, 11 et 12) : Maintenant, vous pouvez retirer les autocollants d'identification des panneaux. Placer le terrarium droit et insérer le panneau de sol par la porte principale, de la manière illustrée. Fermer la porte principale supérieure et la verrouiller en tournant les verrous. Assurez-vous que le mécanisme du verrou rentre dans les renforcements dans les verrous. Votre REPTIBREEZE™ est maintenant monté et prêt à l'emploi !



Felicidades por su compra de la jaula de malla abierta en aluminio negro **REPTIBREEZE™** de Zoo Med. Las siguientes instrucciones le ayudarán a realizar el montaje correcto de su nuevo hábitat. Lea detenidamente las siguientes instrucciones antes de iniciar el montaje. Si tuviera alguna duda en relación a estas instrucciones o al uso adecuado de este producto, contacte con nuestro departamento de atención al cliente en zoomed@zoomed.eu o llamando al (888) 496-6633 (sólo EE.UU. y Canadá). Los clientes en otros países deben llamar al (805) 542-9988.

Su nueva jaula de malla **REPTIBREEZE™** incluye los siguientes componentes (véase la fig. 1):

- Seis paneles con malla (superior, posterior, derecho e izquierdo, puerta principal superior y puerta inferior).
- Un panel inferior (sin malla).
- Pieza de inserción para suelo
- Cuatro tornillos cortos para la fijación de bisagras.
- Tornillos de mayor tamaño para la unión de paneles (NT-10=16, NT-11=18, NT-12=20, NT-13=26).

Herramientas necesarias:

• Destornillador de estrella.

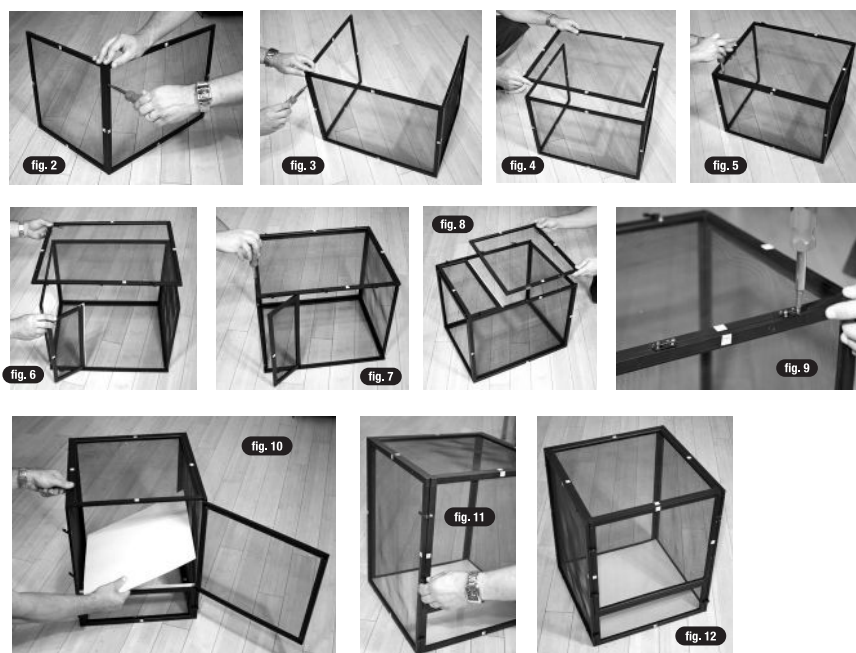
Consejos de montaje:

- Antes de comenzar, asegúrese de que no falte ninguna pieza.
- No sobreapriete los tornillos, a fin de no estropear los agujeros existentes en la jaula.
- Para facilitar el montaje, disponga los paneles en el orden indicado a continuación. Durante el proceso de montaje, asegúrese de hacer coincidir las letras correspondientes de cada panel.



MONTAJE:

1. Una el **PANEL SUPERIOR** al **PANEL POSTERIOR** (véase la fig. 2): Coloque el panel posterior sobre su borde más largo. Localice los bordes marcados como "C" tanto en el panel posterior como en el superior. Una el panel superior al posterior con ayuda de dos tornillos largos. **Nota:** las etiquetas adhesivas del panel deben mirar hacia "fuera" en todos los paneles de malla (excepto en el panel inferior), como ilustran las fotografías.
2. Una el **PANEL INFERIOR** al **PANEL POSTERIOR** (véase la fig. 3): Alinee las letras "K" situadas en los paneles inferior y posterior. Apriete los tornillos lagos entre los paneles para lograr su unión. **Nota:** las etiquetas adhesivas del panel posterior deben mirar hacia el **INTERIOR** de la jaula. Las etiquetas de todos los demás paneles deben mirar hacia el exterior.
3. Añada el **PANEL DERECHO** (véanse las figuras 4 y 5): Haga coincidir las letras "D, F y J" del panel derecho con las letras correspondientes en los paneles superior, posterior e inferior. Utilice tornillos largos para unir los paneles entre sí.
4. Introduzca el pasador de bisagra en la **PUERTA INFERIOR** y añada el **PANEL IZQUIERDO** (véanse las figuras 6 y 7): De la vuelta a todo el conjunto para que descansa sobre el panel derecho. Localice el orificio reservado para el pasador de bisagra de la puerta inferior, situado en el borde interior del panel derecho. Alinee la marca "I" de la puerta inferior con la etiqueta correspondiente en el panel inferior (el adhesivo debe mirar hacia fuera). Introduzca el pasador de bisagra derecho de la puerta inferior en el orificio correspondiente del panel derecho. Mientras sujeta la puerta inferior en posición, coloque el panel izquierdo sobre el montaje, asegurándose de que el pasador de bisagra de la puerta inferior entre en el orificio situado en el borde interior del panel izquierdo. Una el panel izquierdo con ayuda de tornillos largos. Cierre la puerta inferior y gire los seguros en ambos lados para bloquearla.
5. Una la **PUERTA PRINCIPAL SUPERIOR** al montaje (véanse las figuras 8 y 9): Gire el montaje hasta apoyarlo sobre el panel posterior e instale la puerta principal superior haciendo coincidir las marcas "A, H y E." Utilice los cuatro tornillos cortos para fijar las bisagras al panel derecho.
6. Añada ahora **PANEL DEL SUELO** (véanse las figuras 10, 11 y 12): Llegado este punto, podrá retirar las etiquetas de identificación de los paneles. Coloque el terrario en posición correcta y vertical, e introduzca el panel del suelo a través de la puerta principal superior, como se ilustra. Cierre la puerta principal superior y bloquéela girando los seguros, asegurándose de que las espigas de cierre de la puerta se adapten correctamente a los entrantes existentes en los seguros. ¡Su **Repti Breeze™** ya está montada y lista para el uso!



NEDERLANDS

Gefeliciteerd met uw aankoop van de **Zoo Med REPTIBREEZE™** Open zwartaluminium gaaskooi. De volgende instructies helpen u bij de juiste montage van de nieuwe woonomgeving. Lees de instructies aandachtig door voordat u aan de slag gaat met de montage. Mocht u vragen hebben over deze instructies of het juiste gebruik van dit product, dan kunt u per e-mail contact opnemen met de afdeling Klantenservice via zoomed@zoomed.com of telefonisch op nummer (888) 496-6633 (Alleen VS en Canada). Klanten in andere landen kunnen terecht op nummer (805) 542-9988.

Uw nieuwe **REPTIBREEZE™** Gaaskooi bevat de volgende onderdelen (zie fig. 1):

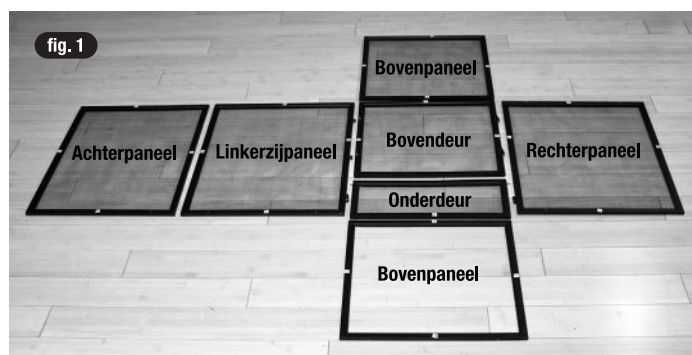
- Zes panelen met gaas (boven, achter, links en rechts, hoofddeur boven, deur onder).
- Een bodempaneel (geen gaas).
- Vloerinzet.
- Vier korte schroeven voor het bevestigen van de scharnieren.
- Langere schroeven voor het aan elkaar verbinden van de panelen (NT-10=16, NT-11=18, NT-12=20, NT-13=26).

Benodigd gereedschap:

- Phillips schroevendraaier.

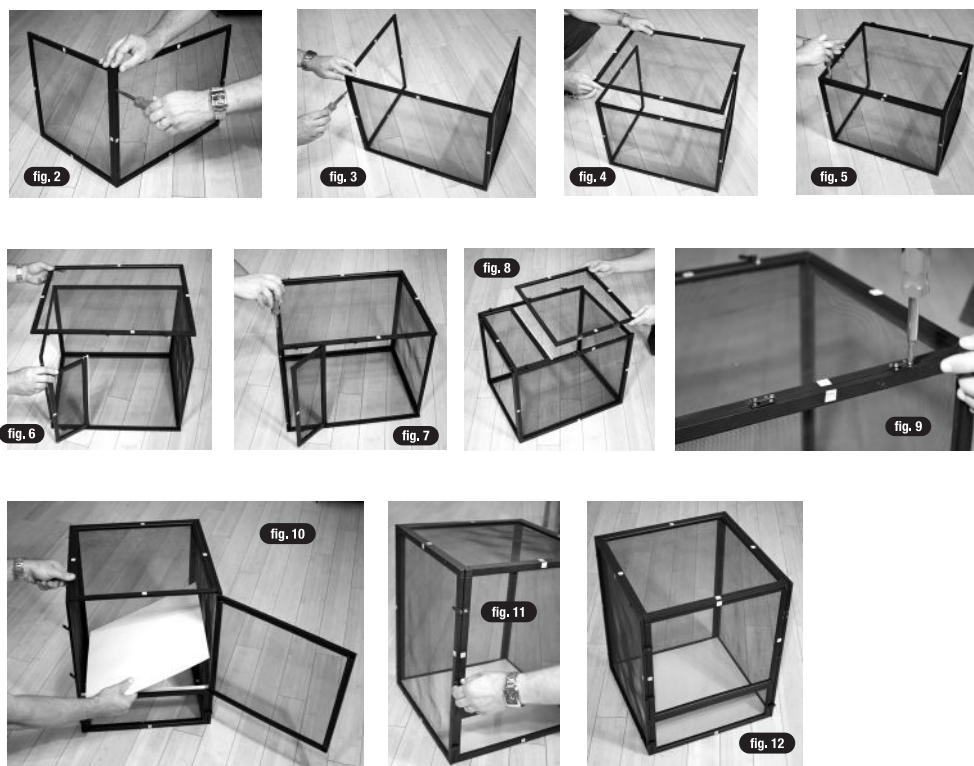
Montagetips:

- Controleer voor de montage of alle onderdelen aanwezig zijn.
- Draai de schroeven niet te strak aan om te vermijden dat de gaten in de kooi uitscheuren.
- Voor een gemakkelijke montage, hanteert u bij het in elkaar zetten de hieronder vermelde volgorde. Let er bij de montage op dat de letters van de panelen met elkaar overeenkomen.



MONTAGE:

1. Monteer het **BOVENPANEEL** aan het **ACHTERPANEEL** (zie fig. 2). Plaats het achterpaneel op de lange zijde. Zoek de randen met de letters **C** op het achter- en het bovenpaneel. Bevestig het bovenpaneel met twee lange schroeven aan het achterpaneel. **Opmerking:** De labels van de panelen wijzen bij alle panelen van de kooi af (behalve het bodempaneel) zoals aangegeven op de foto's.
2. Monteer het **BOVENPANEEL** aan het **ACHTERPANEEL** (zie fig. 3). Zorg ervoor dat de letters **K** op het bodem- en het achterpaneel tegenover elkaar liggen. Schroef de panelen met lange schroeven aan elkaar. **Opmerking:** De labels op het bodempaneel moeten naar de kooi toe wijzen. De labels op alle andere panelen wijzen van de kooi af.
3. Monteer het **RECHTERPANEEL** (zie fig. 4 en 5). Zorg ervoor dat de letters **D, F en J** op het rechterzijpaneel overeenkomen met de letters op het boven-, achter- en bodempaneel. Gebruik lange schroeven om de panelen aan elkaar vast te maken.
4. Bevestig het scharnier van de **ONDERDEUR** en maak het **LINKERZIJPANEEL** eraan vast (zie fig. 6 en 7). Draai de kooi om zodat deze op het rechterzijpaneel rust. Zoek het gaatje voor het scharnier van de onderste deur aan de binnenrand van het rechterzijpaneel. Zorg dat de **I** op het label van de onderdeur overeenkomt met het label op het bodempaneel (het label moet naar buiten wijzen). Bevestig de rechterscharnierpin van de onderdeur in het gat van het rechterzijpaneel. Houd de onderdeur op zijn plaats en zet dan het linkerzijpaneel op de kooi. Zorg er daarbij voor dat de linkerscharnierpin van de onderdeur in het gat in de binnenrand van het linkerzijpaneel valt. Maak het linkerzijpaneel vast met lange schroeven. Sluit de onderdeur en draai de slotjes aan beide kanten aan om de deur te vergrendelen.
5. Bevestig de **BOVENDEUR** (zie fig. 8 en 9): draai de kooi op het achterpaneel en plaats de bovendeur. Zorg ervoor dat de labels met **A, H en E** met elkaar overeenkomen. Gebruik de vier korte schroeven om de scharnieren aan het rechterzijpaneel vast te maken.
6. Zet het **VLOERPANEEL** in (zie fig. 10, 11 en 12): nu kunt u de paneellabels verwijderen. Zet het terrarium rechtop en breng het vloerpaneel in door de bovendeur zoals aangegeven. Sluit de bovendeur en vergrendel hem door de slotjes aan te draaien; zorg er daarbij voor dat de slotpinnen op de deur in de uitsparingen van de slotjes vallen. Uw **REPTIBREEZE™** is nu gemonteerd en klaar voor gebruik!



ITALIANO

Félicitations pour votre achat de **Zoo Med's** cage ouverte grillagée en aluminium noir **REPTIBREEZE™**. Les instructions suivantes vous permettront de monter convenablement votre nouvel habitat. Veuillez lire attentivement les instructions suivantes avant le montage. Si vous avez des questions concernant ces instructions ou la bonne utilisation de cet article, veuillez contacter notre service après vente à l'adresse zoomed@zoomed.com ou nous appeler au (888) 496-6633 (USA et Canada uniquement). Pour les clients d'autres pays, appeler le (805) 542-9988.

Votre nouvelle cage grillagée **REPTIBREEZE™** se compose des éléments suivants (voir fig. 1) :

- Six panneaux avec grillage (haut, arrière, gauche, droite, porte principale supérieure et porte inférieure).
- Un panneau de fond (sans grillage).
- Un panneau de sol
- Quatre petites vis pour les charnières.
- Des vis plus longues pour fixer les panneaux ensemble (NT-10=16, NT-11=18, NT-12=20, NT-13=26).

Outils requis :

- Tournevis cruciforme.

Conseils de montage :

- Avant le montage, vérifier qu'aucune pièce ne manque.
- Ne pas serrer trop fort les vis pour éviter d'abîmer les trous dans la cage.
- Pour un montage facile, effectuer l'assemblage dans l'ordre indiqué ci-dessous, s'assurer de faire correspondre les lettres de chaque panneau pendant le montage.



ASSEMBLAGGIO:

1. Collegare il **PANNELLO SUPERIORE** a **QUELLO POSTERIORE** (si veda fig. 2): posizionare il pannello Posteriore sul lato lungo. Individuare i bordi contrassegnati con la lettera "C" sui pannelli Posteriore e Superiore. Collegare il pannello Superiore a quello Posteriore utilizzando due viti lunghe. **Nota:** le etichette dei pannelli devono essere rivolte verso l'esterno della gabbia per tutti i pannelli (ad eccezione di quello di fondo) come mostrato nelle foto.
2. Collegare il **PANNELLO INFERIORE** a **QUELLO POSTERIORE** (si veda fig. 3): allineare le lettere "K" sui due pannelli. Fissare i pannelli utilizzando viti lunghe. **Nota:** le etichette sul pannello Di fondo devono essere rivolte verso l'INTERNO della gabbia. Le etichette su tutti gli altri pannelli devono essere rivolte verso l'esterno.
3. Collegare il **PANNELLO DEL LATO DESTRO** (si veda fig. 4 e 5): assicurarsi che le lettere "D, F e J" su pannello del Lato Destro coincidano con le relative lettere sui pannelli Superiore, Posteriore e Di fondo. Collegare i pannelli tra loro mediante viti lunghe.
4. Inserire il perno del cardine dello **SPORTELLO INFERIORE** e collegare il **PANNELLO DEL LATO SINISTRO** (si veda fig. 6 e 7): ribaltare l'insieme posizionandolo sul pannello del lato Destro. Individuare il foro del perno del cardine per lo Sportello Inferiore sul lato interno del pannello del Lato Destro. Allineare l'etichetta con lettera "I" sullo Sportello Inferiore con l'etichetta corrispondente sul pannello Di fondo (l'adesivo deve essere rivolto verso l'esterno). Inserire il perno del cardine per lo Sportello Inferiore nel foro sul pannello del Lato Destro. Tenendo in posizione lo Sportello Inferiore, posizionare il pannello Sinistro sull'insieme, assicurandosi che il perno del cardine dello sportello Inferiore si inserisca nel foro posto sul lato interno del pannello Sinistro. Collegare il pannello Sinistro utilizzando due viti lunghe. Chiudere lo Sportello Inferiore e ruotare i chiodi sull'altro lato per eseguire il bloccaggio.
5. Collegare lo **SPORTELLO PRINCIPALE SUPERIORE** (si veda fig. 8 e 9): ruotare l'insieme ponendolo sul pannello posteriore e posizionare lo Sportello Principale Superiore facendo coincidere le etichette "A, H ed E." Utilizzare le quattro viti corte per fissare i cardini sul pannello del Lato Destro.
6. Inserire il **PANNELLO DEL PAVIMENTO** (si vedano fig. 10, 11 e 12): a questo punto è possibile rimuovere le Etichette di Identificazione dei Pannelli. Posizionare il terrarium in posizione verticale e inserire il Pannello del Pavimento attraverso lo Sportello Principale Superiore come mostrato. Chiudere lo Sportello Principale Superiore e bloccarlo ruotando i chiodi e assicurarsi che i ganci dei chiodi sullo sportello si inseriscano nelle aperture presenti nei supporti. Il vostro **REPTIBREEZE™** è ora assemblato e pronto per l'uso!

